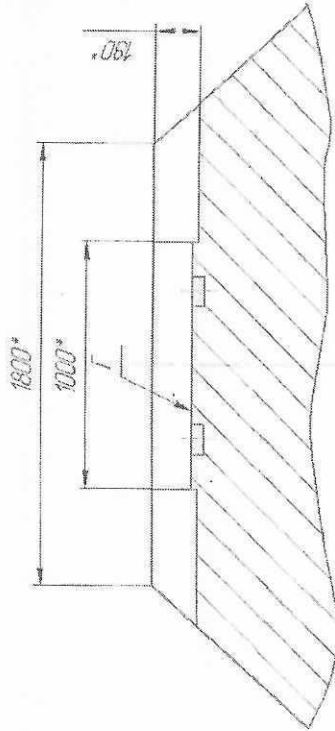
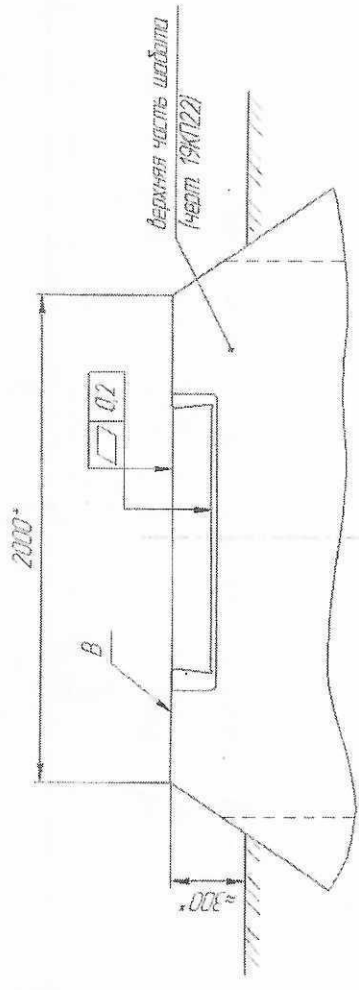


262360

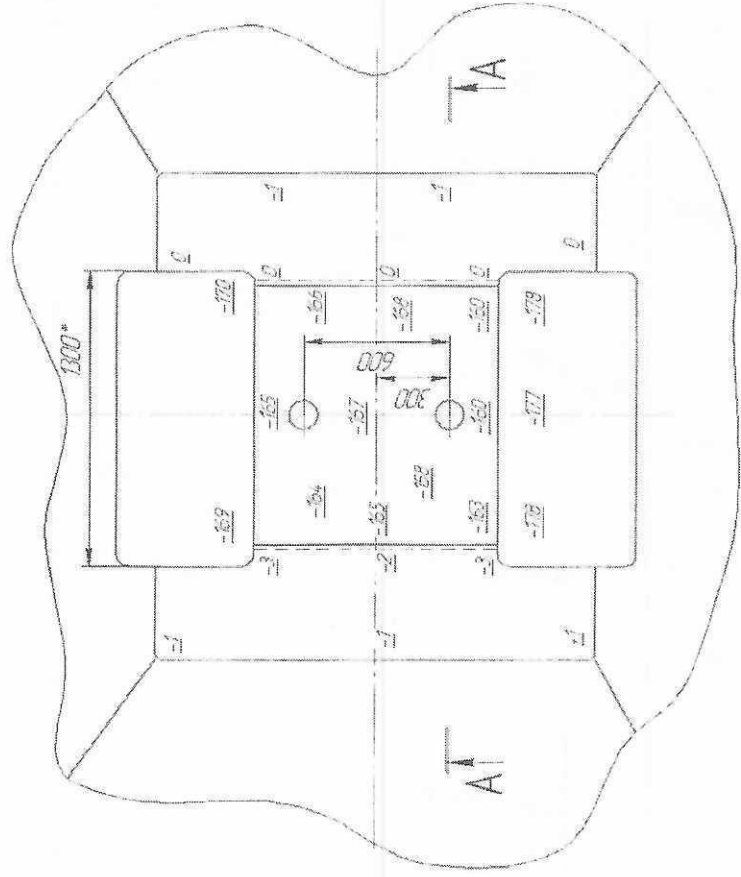
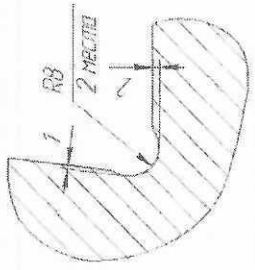


A-A(1:5)



1. Размеры для справок, остальные исполнительные.
 2. Задержать шероховатость R_a на отметке -152.
 3. Задержать верхнюю поверхность в державке размер 160мм.
 4. Обработать дробью поверхность под углом $83^\circ 15'$ (см. разрез А-А).
 5. Выложить последние отметки $\phi 120$ под пальцы.
 6. * Размеры уточнить после обработки.
 7. Высотные отметки даны геодезистом УЖО Спб. заводом Б.В.
- Отметки даны в миллиметрах.

B(1:1)



№ 1	№ 2	№ 3	№ 4	№ 5	№ 6	№ 7	№ 8	№ 9	№ 10	№ 11	№ 12	№ 13	№ 14	№ 15	№ 16	№ 17	№ 18	№ 19	№ 20
-----	-----	-----	-----	-----	-----	-----	-----	-----	------	------	------	------	------	------	------	------	------	------	------

Цех	Молотый																		
Объект	Молот ВП-7м. №6																		
№ 1	№ 2	№ 3	№ 4	№ 5	№ 6	№ 7	№ 8	№ 9	№ 10	№ 11	№ 12	№ 13	№ 14	№ 15	№ 16	№ 17	№ 18	№ 19	№ 20
262360										0003М37К0									

